

Solución compacta para
la producción reprográfica
de documentos

Aficio™ 2075



RICOH
Image Communication

Eficacia en las tiradas cortas, la clave del éxito a largo plazo

El sector de la reprografía se enfrenta a continuos retos. Los clientes internos y externos son cada vez más exigentes, los plazos cada vez más cortos y los requisitos de acabado cada vez más complejos. Además, la calidad debe ser siempre perfecta. Para cumplir todos estos requisitos, necesita un socio flexible en el que poder confiar. Una solución de verdad, tanto para los grandes trabajos como para los encargos más cortos, que le permita entregar a sus clientes exactamente lo que buscan e incluso superar sus expectativas. Pero sobre todo, lo que necesita es una solución que le ofrezca una impresión de calidad impecable a altas velocidades. Esto es exactamente lo que podemos ofrecerle. Ricoh, el proveedor por excelencia de soluciones profesionales para grandes volúmenes, añade ahora un sistema escalable con una versatilidad inigualable. La Aficio™2075 es una auténtica plataforma multifuncional que le ofrece una alta productividad en las tiradas cortas y a unos costes mínimos. Además, sus opciones de acabado profesional y una calidad de impresión de 1.200 x 1.200 dpi reales abren nuevos horizontes para el sector de la reproducción reprográfica. En suma, ningún otro sistema es a la vez tan completo y rentable como la Aficio™2075.



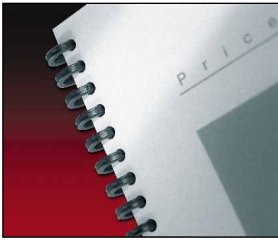
La ventaja competitiva está de su parte

Entregue alta calidad en los plazos convenidos y tendrá el éxito prácticamente asegurado. Para alcanzar la mejor calidad, puede confiar plenamente en la Aficio™2075, un sistema que flexibiliza increíblemente su flujo de trabajo. Una producción rápida, la realización sin esfuerzo de los trabajos más complicados y un acabado de gran calidad, son sus grandes bazas. Sin olvidarnos naturalmente de la facilidad de uso característica de las soluciones Ricoh para grandes volúmenes.



Fácil plegado en Z y encuadernación con espiral

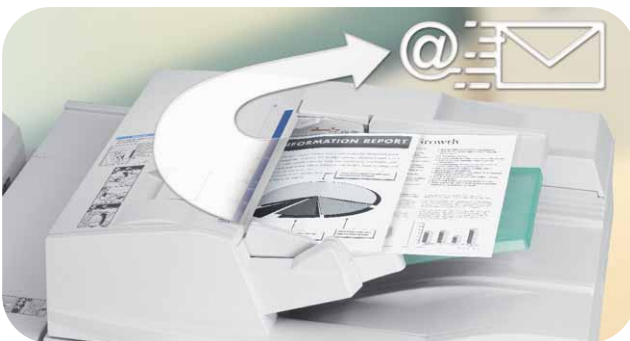
Si su cliente desea presentar datos complejos, puede optar por el nuevo plegador en Z. Esta extensión en línea pliega automáticamente hojas A3 en A4, documentos A4 en A5. Y para equipararse a los estándares de la industria de la encuadernación, GBC ha creado StreamPunch™.



El GBC StreamPunch™ garantiza un excelente rendimiento y ofrece cinco tipos de encuadernación: ColorCoil™, WireBind™, CombBind™, SureBind® o la tradicional para dos o cuatro anillas.



Plegador en Z: Imprima complejos gráficos o tablas A3 e inclúyalos automáticamente en impresiones a tamaño A4.



Escaneo en red y almacenamiento

El flujo de la información digital crece constantemente, por ello, la transición entre documentos electrónicos e impresos debe ser perfecta. Tan fácil como copiarlos resulta archivar los documentos escaneados para su posterior recuperación o enviarlos a cualquier lugar del mundo en varios formatos como PDF, TIFF multipágina o JPEG, utilizando las carpetas compartidas en red, el e-mail o la web (mediante FTP).



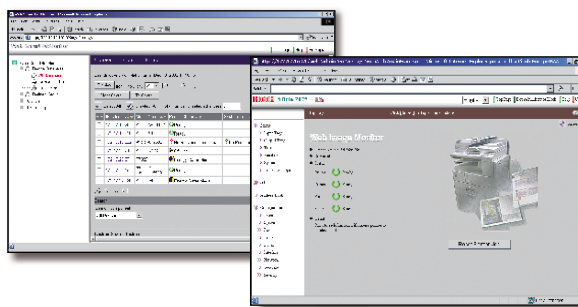
La imagen de esta página no es una fotografía real; pueden existir pequeñas diferencias de detalle.

Respetuosa con el medio ambiente

Al igual que los demás productos Ricoh, la Aficio™2075 refleja el compromiso de la compañía con el medio ambiente utilizando materiales no tóxicos y la producción de tóner de baja energía. Los nuevos modos de ahorro de energía constituyen igualmente un avance en la materia (lista en 30 segundos desde el modo Apagado y un tiempo recuperación de 10 segundos desde el modo Baja potencia).

Dispare su productividad

El óptimo empleo de los equipos y de su tiempo es fundamental para trabajar en un ambiente sin estrés. Con un tiempo de precalentamiento de 30 segundos, la Aficio™2075 no podía tener un mejor arranque. Inmediatamente después de introducir el primer original empiezan a salir las impresiones. La máquina escanea los originales a doble cara de una sola pasada sin que disminuya la velocidad de reproducción. Para la impresión a petición, puede almacenar miles de trabajos con todos sus ajustes. Esto le evita tener que reprogramar la máquina una vez que el cliente ha aprobado el juego de muestra o en caso de necesitar más tarde copias suplementarias.



Amplias soluciones de software y herramientas

Ricoh dispone de una gama de soluciones para racionalizar el proceso de producción de documentos pensadas para las salas de impresión, los departamentos de reprografía y las copisterías/imprentas. La supervisión de la Aficio™2075 y su completa configuración puede realizarse de manera segura a través de Internet. Es posible redireccionar automáticamente los trabajos de impresión hacia el equipo más adecuado. El software de edición y escaneo le permite borrar eficazmente los elementos no deseados. Archivos de distintas fuentes y formatos pueden ser combinados, almacenados y procesados en un solo documento. Puede igualmente activar la impresión inteligente del flujo de datos del ordenador principal. No son necesarios adaptadores externos, servidores de red o software basado en host. Ricoh le ofrece también una gran variedad de opciones de contabilidad y facturación de costes que le ayudan a realizar un seguimiento de los costes de cientos de usuarios y clientes.



Calidad de impresión de primera clase

Impacte a sus clientes con una calidad de impresión impecable. Con una resolución de 1.200 x 1.200 dpi, 5 modos de originales y 3 ajustes de imagen, la Aficio™2075 cumple las más altas normas de calidad, independientemente del soporte (blanco, color, transparente o grueso) y desde la primera hasta la última hoja.

Flujo de trabajo ininterrumpido

Con una amplia capacidad de papel de 8.300 hojas, la Aficio™2075 se adecua perfectamente para la realización de grandes tiradas. Se evita así la frecuente reposición de papel y puede concentrarse en la gestión de la producción y preparar el siguiente trabajo. Si una de las dos bandejas tándem se queda sin suministro, el sistema pasa automáticamente a la otra bandeja. Y no es necesario interrumpir el trabajo en curso para reponer papel en la bandeja vacía.

Supera todas las expectativas

Disponer de un sistema fiable que sea sencillo de operar y extremadamente duradero es fundamental. Pero para sacarle todo el rendimiento a su flujo de trabajo y superar todas las expectativas de sus clientes, la clave está en la versatilidad y una calidad superior. La Aficio™2075 le ofrece exactamente eso.

Fiabilidad contrastada y calidad excepcional

Antes, los servicios de reprografía realizaban fundamentalmente trabajos convencionales. En la actualidad, las exigencias son mucho mayores. Los pedidos deben estar listos lo antes posible a la vez que los clientes exigen una excelente calidad de impresión y un acabado perfecto. Su excepcional fiabilidad y excelente calidad de impresión convierten a la Aficio™2075 en la herramienta idónea para hacer frente a cualquier reto reprográfico.

Un acabado perfecto

A diferencia de otros sistemas en su categoría, la Aficio™2075 ofrece a sus clientes un gran número de sofisticadas opciones de acabado. Para las opciones avanzadas de clasificación y grapado, dispone de dos finalizadores de documentos distintos. Pero aún hay más. Por ejemplo, tomemos la creación de folletos; si se hace correctamente, resulta una tarea delicada, larga y costosa. La Aficio™2075 no sólo tiene las funciones de plegado y cosido lateral sino que le entrega folletos de 100 páginas guillotados y encuadernados profesionalmente. ¡Así de fácil! Y todo ello sin disminuir la velocidad, incluso utilizando las funciones en línea de inserción de tapas y capítulos. Y, por si fuera poco, también ofrece las funciones de plegado en Z y encuadernación con espiral en línea.

Aplicando nuevas ideas

Para cumplir los requisitos exclusivos de su negocio, la Aficio™2075 es una de las primeras en ofrecer la nueva Embedded Software Architecture™ de Ricoh. Esta innovadora plataforma de desarrollo de software compatible con Java™ (J2ME) permite el diseño personalizado de las aplicaciones principales para los sistemas

multifuncionales e impresoras láser de Ricoh. Estas soluciones integradas controlan la manera en que la Aficio™2075 interacciona con su flujo de trabajo de documentos y lo incrementa. Para más información, visite www.ricoh-developer.com.

Conectividad segura

Para aprovechar todo el potencial de su negocio, los clientes deberían poder entregar sus trabajos independientemente de su ubicación. La Aficio™2075 le garantiza la conectividad prácticamente a cualquier red. La gestión del acceso de usuarios, las direcciones de correo electrónico y sobre todo la protección de datos, solían ser una tarea tediosa. Ahora, es posible extender a la Aficio™2075 su ya existente infraestructura de inicio de sesión Windows®. Ya puede gestionar individualmente el acceso a las funciones de impresión, copia y escaneo, o descargar y actualizar las direcciones de correo electrónico desde su directorio de e-mail en la red (a través de LDAP).

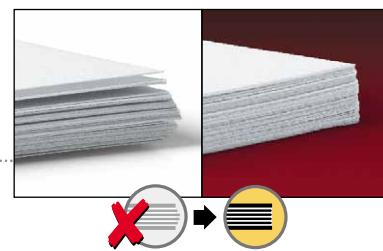
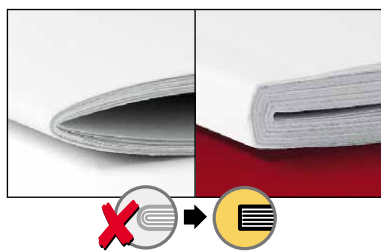
Los datos de sus clientes están en manos seguras

Para proteger los documentos contra el acceso no autorizado o su duplicación, puede guardar en la memoria aquellos trabajos con información reservada hasta su desbloqueo (Locked Print™). Una vez realizado el trabajo todos los datos residuales son eliminados del disco duro interno desde la Unidad de seguridad con sobrescritura de datos diseñada por Ricoh y certificada con la ISO15408 (opcional). Finalmente, puede también encriptar las direcciones de correo electrónico y la información de contraseña enviada desde y hacia el equipo, garantizando así en todo momento la máxima seguridad en red.



Embedded Software Architecture™

Nueva Embedded Software Architecture™ de Ricoh: personalice sus aplicaciones clave para aumentar su flujo de trabajo.



Plegado preciso, grapado y guillotinado exacto: el creador de folletos SR90+ le permite producir folletos de calidad profesional.



Aficio™ 2075

Especificaciones



COPIADORA

Proceso de copiado:	Escaneo de cuatro rayos láser & impresión electrofotográfica	
Velocidad de copiado:	75 copias por minuto ¹	
Resolución:	Impresión:	1.200 dpi
	Escaneo:	600 dpi
Multicopia:	Hasta 999	
Tiempo de calentamiento:	30 segundos (10 segundos desde el modo En espera)	
Velocidad de primera impresión:	4,2 segundos	
Zoom:	25 - 400% (en incrementos del 1%)	
Memoria:	Estándar:	128 MB + unidad de disco duro de 40 GB
	Máxima:	384 MB + unidad de disco duro de 40 GB
Capacidad de alimentación de papel:	Estándar:	2 bandejas tándem de 1.550 hojas
		2 bandejas de papel de 550 hojas
		Bandeja bypass de 100 hojas
	Máxima:	8.300 hojas
Capacidad de salida de papel:	Máxima:	3.750 hojas
Formato de papel:	A6 - A3	
Gramaje de papel:	Bandejas de papel:	53 - 128 g/m ²
	Bandeja bypass:	53 - 216 g/m ²
	Bandeja dúplex:	64 - 128 g/m ²
Dúplex:	Estándar	
Dimensiones (An x La x Al):	690 x 760 x 1.165 mm	
Peso:	Inferior a 203 kg	
Fuente de energía:	220 - 240 V, 50/60 Hz	
Consumo de energía:	Máximo:	Inferior a 1,75 kW

IMPRESORA/ESCÁNER (opcional)



Impresora

Velocidad de impresión:	75 impresiones por minuto ¹	
Lenguaje de impresora/Resolución:	Estándar:	Hasta 600 x 600 dpi
	PCL5e:	Hasta 600 x 600 dpi
	PCL6/RPCS™:	Hasta 1.200 x 1.200 dpi
	Opcional:	Adobe® PostScript® 3™:
		Hasta 1.200 x 1.200 dpi
Interface:	Estándar:	Fast Ethernet
		Puerto paralelo
	Opcional:	WLAN (IEEE 802.11b)
		FireWire (IEEE 1394)
		USB 2.0
		Bluetooth
Memoria:	384 MB + unidad de disco duro de 40 GB (compartida con la función de copiado)	
Protocolo de red:	TCP/IP, IPX/SPX, SMB, AppleTalk	
Redes soportadas:	Windows® 95/98/Me/NT4.0/2000/XP/Server 2003 Novell® NetWare® 3.12, 3.2, 4.1, 4.11, 5.0, 5.1, 6 UNIX Sun® Solaris 2.6/7/8/9, HP-UX 10.x/11.0 SCO OpenServer 5.0.6 RedHat® Linux 6.x/7.x/8.x IBM® AIX v4.3/5L v5.1 Macintosh 8.6 - 9.2.x (OS X Classic) Macintosh X v10.1 o posterior (en modo nativo)	

RICOH
Image Communication



Escáner

Velocidad de escaneo:	75 originales por minuto (A4)	
Resolución:	600 dpi (TWAIN: 1.200 dpi), 256 escalas de grises	
Formato máximo de originales:	A3	
Formatos de impresión:	PDF, JPEG, TIFF	
Drivers incluidos:	Network TWAIN	
Escaneo hacia e-mail:	Autenticación: SMTP o POP3 antes de SMTP Selección de dirección de destino: A través de LDAP, agenda de direcciones local o introducción directa	
Direcciones de destino:	Hasta 500 desde la agenda de direcciones local, hasta 100 a través de LDAP	
Direcciones de destino almacenadas:	Máx. 2.000	
Escaneo a carpeta:	A través de protocolo SMB o FTP, hasta 50 carpetas por trabajo	



Software

- SmartDeviceMonitor™ for Admin/Client
- Web Image Monitor (integrado)
- DeskTopBinder™ V2 Lite
- Driver TWAIN
- Utilidad de impresora para Macintosh
- Agfa Font Manager

OTRAS OPCIONES

- Bandeja de gran capacidad de 4.000 hojas (RT43)
- Inserción de tapas
- Finalizador de 3.000 hojas con grapador de 100 hojas (SR8401)
- Unidad emparejadora del finalizador SR841
- Finalizador de 3.000 hojas con grapador de 50 hojas (SR850)
- Finalizador de folletos de 3.000 hojas (SR861)
- Mailbox de 9 compartimentos (CS390)
- Perforador de 2/4 agujeros
- Creador profesional de folletos (SR90+)
- Plegador en Z
- GBC StreamPunch™
- Unidad de seguridad con sobrescritura de datos
- Convertidor de formatos de archivo
- Kit de conexión de copiado
- Módulo Adobe® PostScript® 3™
- Interface WLAN (IEEE 802.11b)
- Interface FireWire (IEEE 1394)
- Interface USB 2.0
- Interface Bluetooth

SOFTWARE OPCIONAL

- Equitrac Office™
- doc-Q-manager
- doc-Q-route

¹ También disponible: las Aficio™2051/2060, similares a la Aficio™2075 pero con una velocidad de salida de 51/60 páginas por minuto.

Para más información sobre disponibilidad de modelos, equipos opcionales y software, contacte con su representante local de Ricoh.



Certificado ISO9001: 2000
Certificado ISO14001

Este producto cumple los requisitos ENERGY STAR de eficacia energética.

Ricoh cree firmemente en la importancia de la conservación de los valiosos recursos naturales de la tierra.

Todas las demás marcas y/o nombres de productos son propiedad de sus respectivos titulares.

Las especificaciones y la apariencia externa del producto están sujetas a cambios sin previo aviso. El color del producto actual puede diferir del que aparece en este folleto.

Para más información, contacte con:

RICOH EUROPE B.V. Groenelaan 3,
P.O. Box 114, 1180 AC Amstelveen,
The Netherlands.
Phone: +31 (0)20-5474111
Fax: +31 (0)20-6418601

www.ricoh-europe.com